

Zones d'influence potentielles

Légende :

- Zone d'ouverture de trémies dans les planchers bas envisagée au stade esquisse
- Zone d'ouverture de voiles envisagée au stade esquisse
- Zone potentielle à vérifier en terme de capacité portante du plancher bas



Maîtrise d'ouvrage  
DIRECTION  
DES AFFAIRES IMMOBILIÈRES  
ET DU PATRIMOINE

Opération  
**3410**

Phase  
**ETU**

Émetteur  
**AN\_ARC ARC**

Lot  
**PLN**

Type  
**S000**

Indice  
**A**

Date  
20/03/26

Échelle  
1/250e

Format

Dessiné par  
RdP

Version maquette

15 Quai Anatole France  
**Étude structurelle**  
Rez-de-chaussée

Zones d'influence potentielles

Légende :

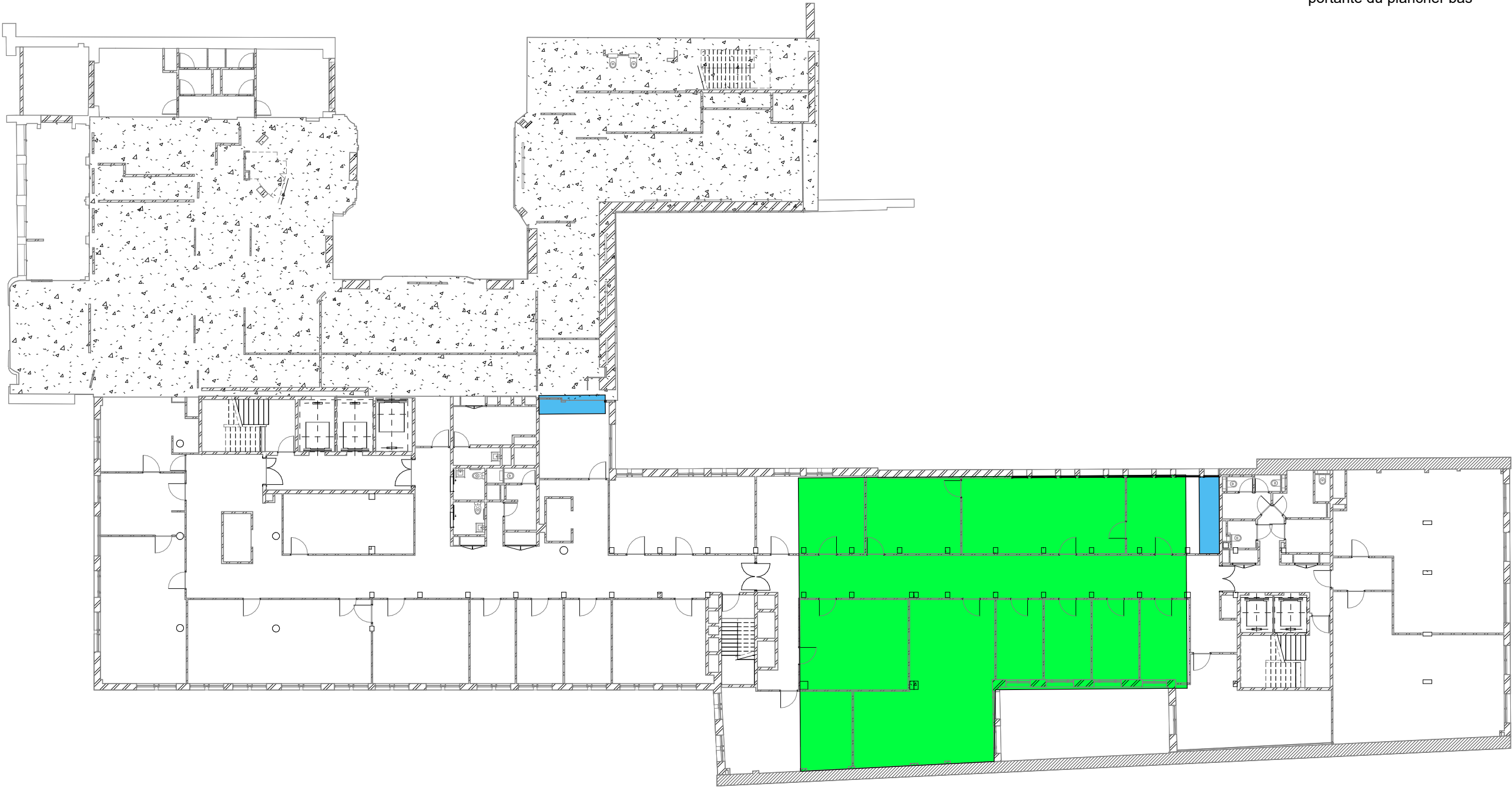
- Zone d'ouverture de trémies dans les planchers bas envisagée au stade esquisse
- Zone d'ouverture de voiles envisagée au stade esquisse
- Zone potentielle à vérifier en terme de capacité portante du plancher bas



Zones d'influence potentielles

Légende :

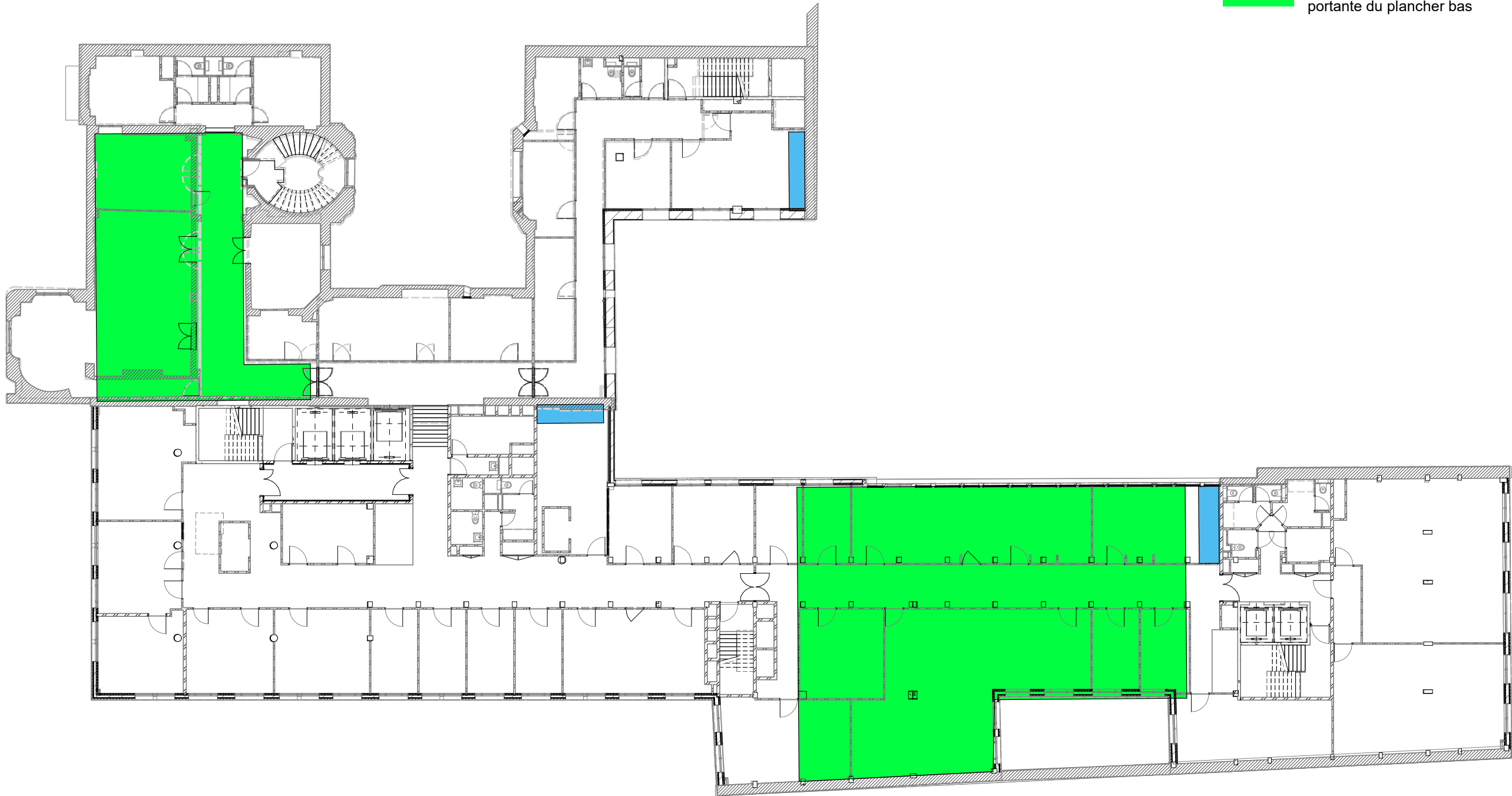
- Zone d'ouverture de trémies dans les planchers bas envisagée au stade esquisse
- Zone d'ouverture de voiles envisagée au stade esquisse
- Zone potentielle à vérifier en terme de capacité portante du plancher bas



Zones d'influence potentielles

Légende :

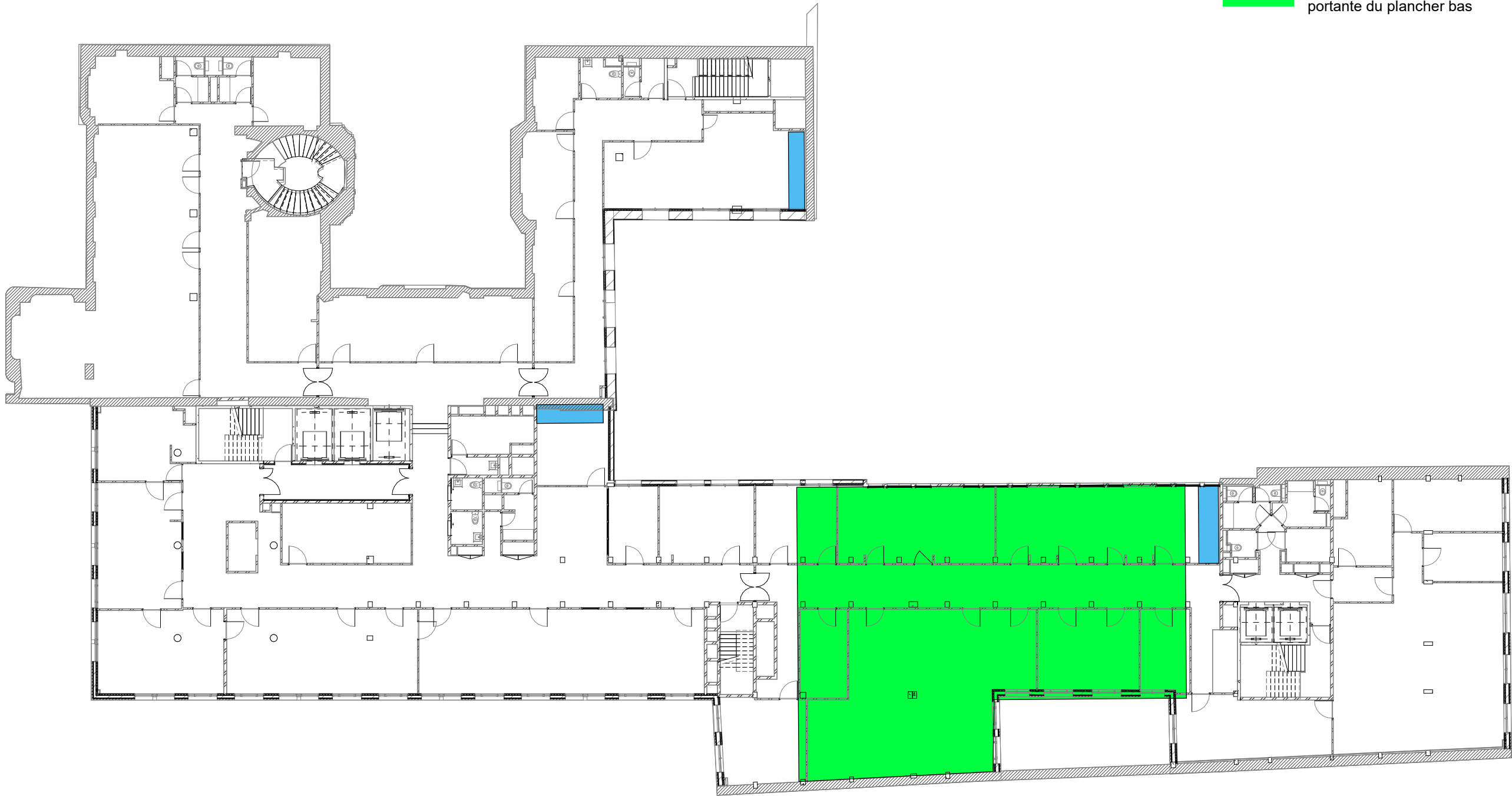
- Zone d'ouverture de trémies dans les planchers bas envisagée au stade esquisse
- Zone d'ouverture de voiles envisagée au stade esquisse
- Zone potentielle à vérifier en terme de capacité portante du plancher bas



Zones d'influence potentielles

Légende :

- Zone d'ouverture de trémies dans les planchers bas envisagée au stade esquisse
- Zone d'ouverture de voiles envisagée au stade esquisse
- Zone potentielle à vérifier en terme de capacité portante du plancher bas



Maîtrise d'ouvrage  
DIRECTION  
DES AFFAIRES IMMOBILIÈRES  
ET DU PATRIMOINE

Opération	Phase	Émetteur	Lot	Type	Numéro	Indice
3410	ETU	AN_ARC	ARC	PLN	S004	A

Date	Échelle	Format	Dessiné par
20/03/26	1/250e		RdP
Version maquette			

15 Quai Anatole France  
Étude structurelle  
4e étage

Zones d'influence potentielles

Légende :

- Zone d'ouverture de trémies dans les planchers bas envisagée au stade esquisse
- Zone d'ouverture de voiles envisagée au stade esquisse
- Zone potentielle à vérifier en terme de capacité portante du plancher bas



Zones d'influence potentielles

Légende :

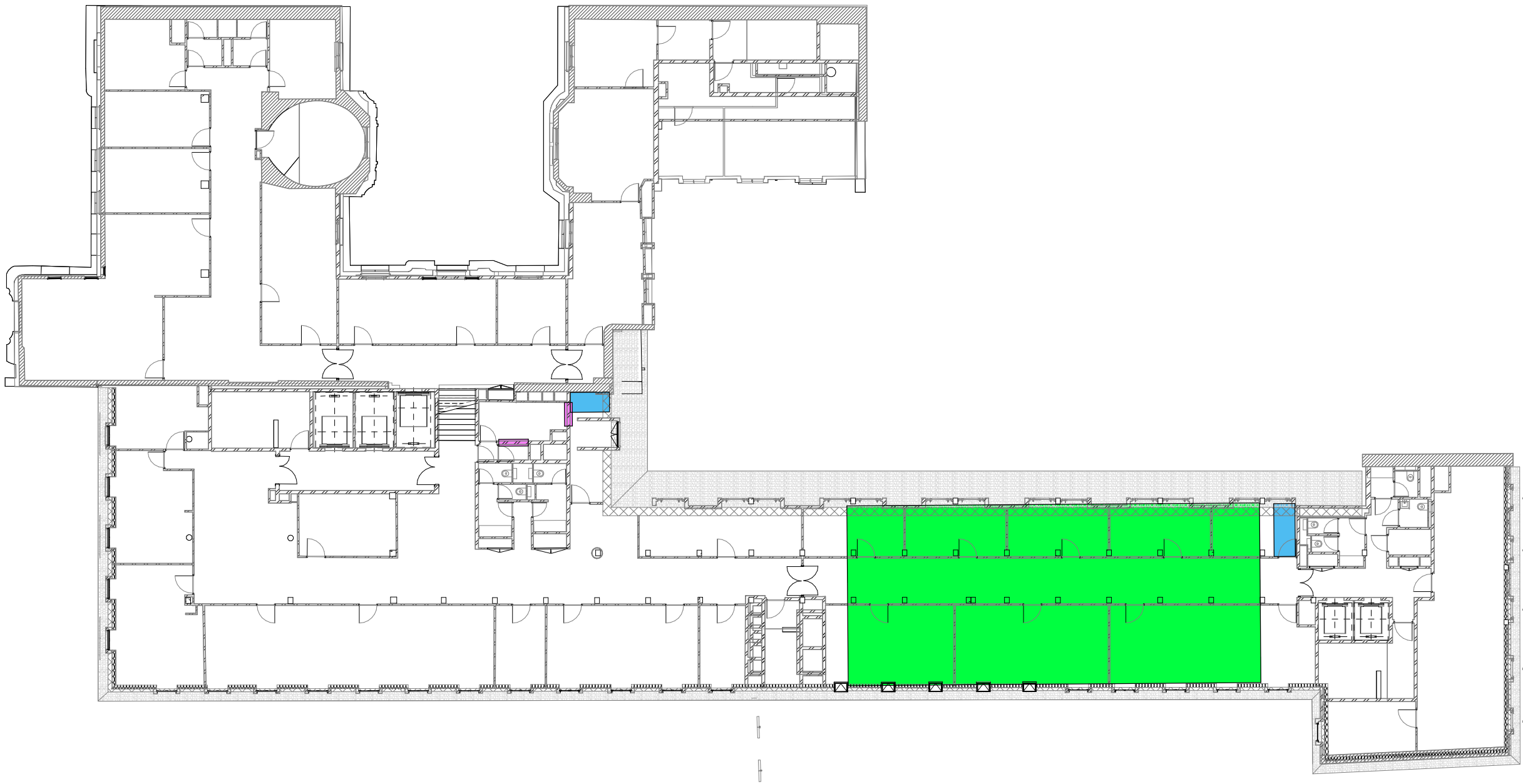
- Zone d'ouverture de trémies dans les planchers bas envisagée au stade esquisse
- Zone d'ouverture de voiles envisagée au stade esquisse
- Zone potentielle à vérifier en terme de capacité portante du plancher bas



Zones d'influence potentielles

Légende :

- Zone d'ouverture de trémies dans les planchers bas envisagée au stade esquisse
- Zone d'ouverture de voiles envisagée au stade esquisse
- Zone potentielle à vérifier en terme de capacité portante du plancher bas



Maîtrise d'ouvrage  
DIRECTION  
DES AFFAIRES IMMOBILIÈRES  
ET DU PATRIMOINE

Opération  
**3410**

Phase  
**ETU**

Émetteur  
**AN\_ARC ARC**

Lot  
**PLN**

Type  
**S007**

Indice  
**A**

Date  
20/03/26

Échelle  
1/250e

Format

Dessiné par  
RdP

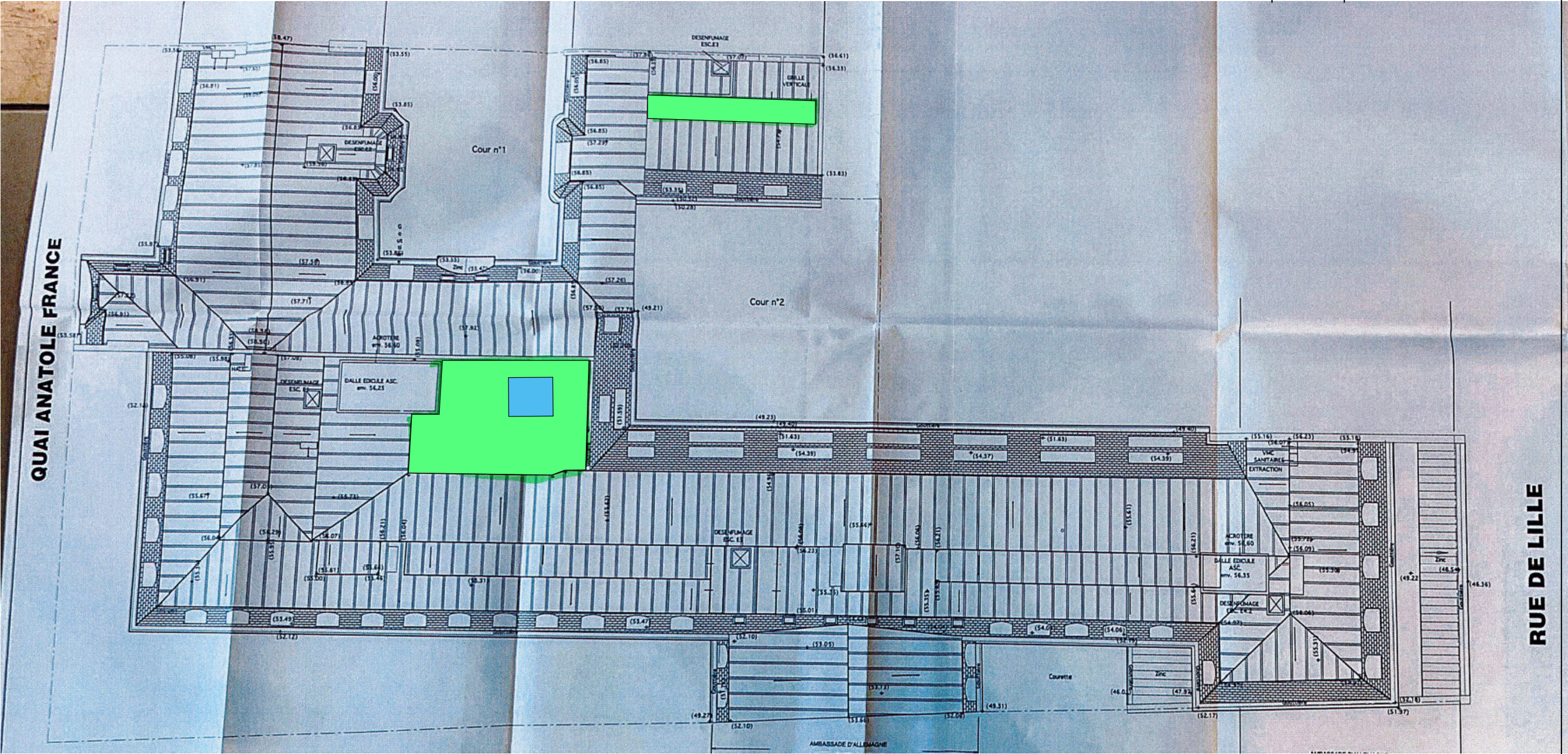
Version maquette


15 Quai Anatole France  
**Étude structurelle**  
7e étage

Zones d'influence potentielles

Légende :

- Zone d'ouverture de trémies dans les planchers bas envisagée au stade esquisse
- Zone d'ouverture de voiles envisagée au stade esquisse
- Zone potentielle à vérifier en terme de capacité portante du plancher bas

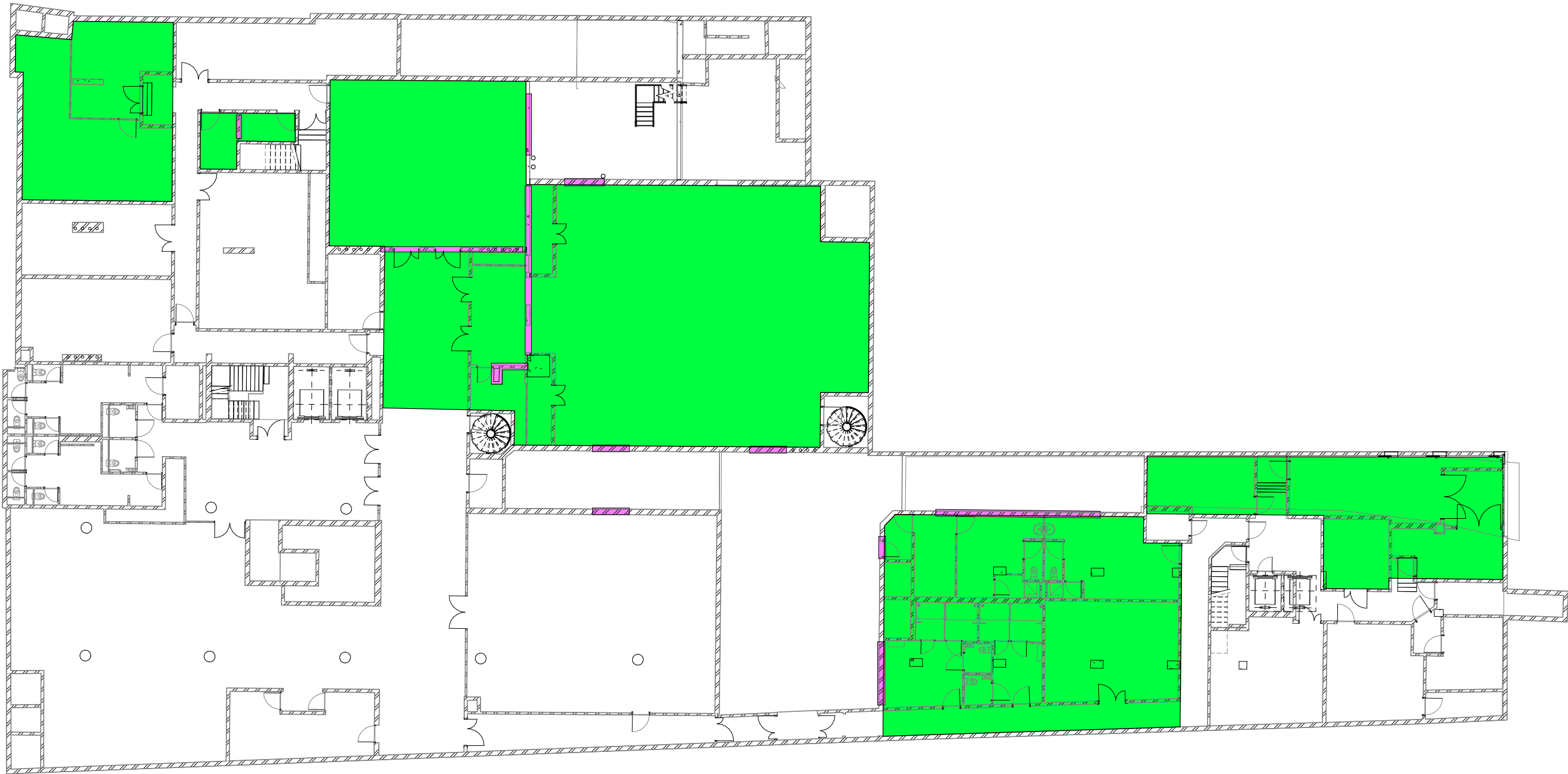


 <div>Maîtrise d'ouvrage DIRECTION DES AFFAIRES IMMOBILIÈRES ET DU PATRIMOINE</div>	Opération	Phase	Émetteur	Lot	Type	Numéro	Indice	Date 20/03/26	Échelle 1/250e	Format	Dessiné par RdP	15 Quai Anatole France Étude structurelle Toiture	
	3410	ETU	AN_ARC	ARC	PLN	S008	A	Version maquette					

Zones d'influence potentielles

Légende :

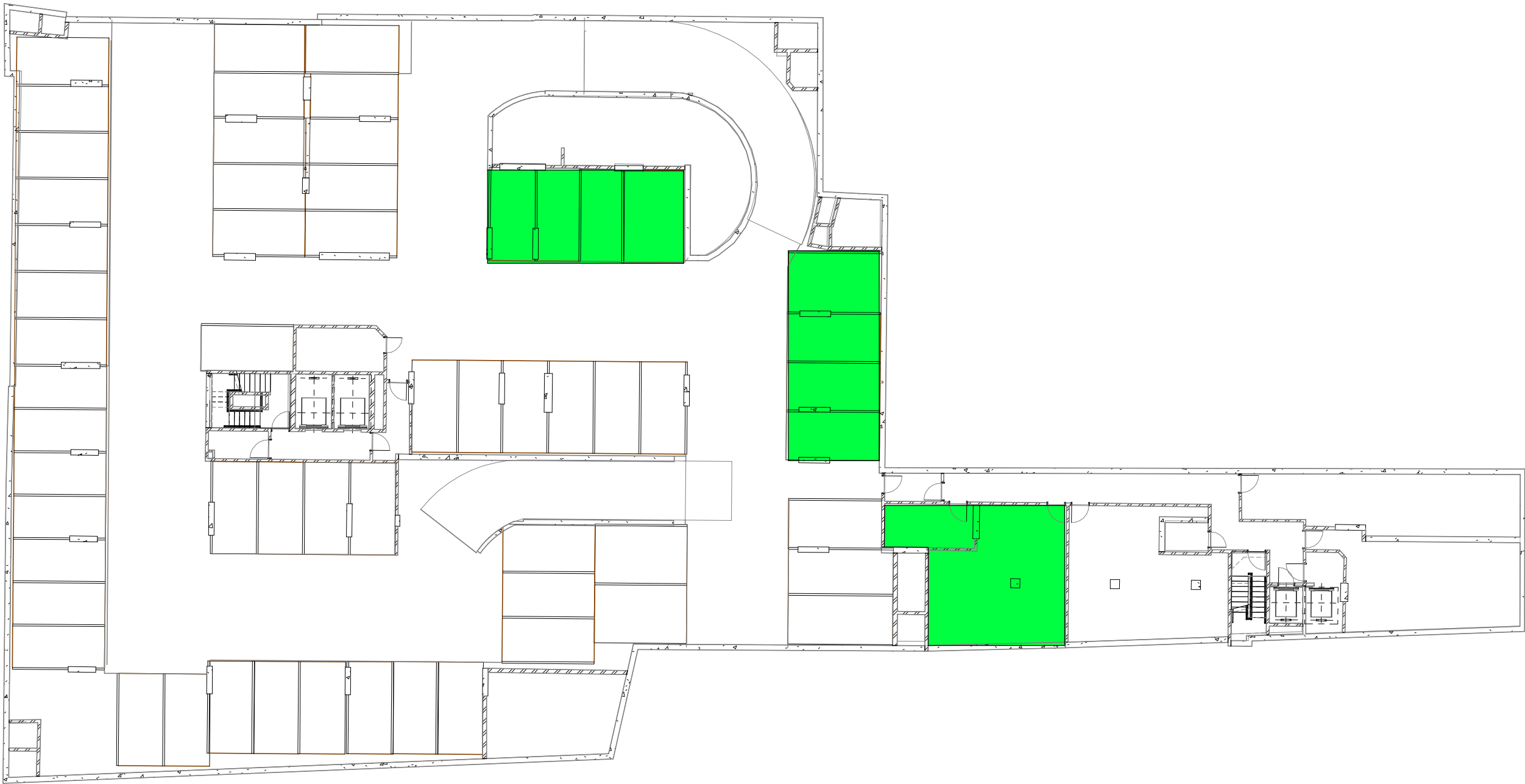
- Zone d'ouverture de trémies dans les planchers bas envisagée au stade esquisse
- Zone d'ouverture de voiles envisagée au stade esquisse
- Zone potentielle à vérifier en terme de capacité portante du plancher bas



Zones d'influence potentielles

Légende :

- Zone d'ouverture de trémies dans les planchers bas envisagée au stade esquisse
- Zone d'ouverture de voiles envisagée au stade esquisse
- Zone potentielle à vérifier en terme de capacité portante du plancher bas



Zones d'influence potentielles

Légende :

- Zone d'ouverture de trémies dans les planchers bas envisagée au stade esquisse
- Zone d'ouverture de voiles envisagée au stade esquisse
- Zone potentielle à vérifier en terme de capacité portante du plancher bas

